



Ce document a été numérisé par le CRDP
d'Alsace pour la Base Nationale des Sujets
d'Examens de l'enseignement
professionnel

SESSION 2011
Certificat d'Aptitude Professionnelle
PLATRIER PLAQUISTE

DOSSIER TECHNIQUE

Contenu du dossier

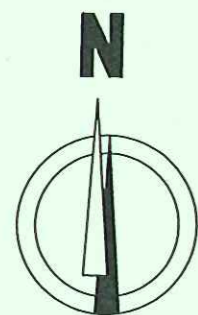
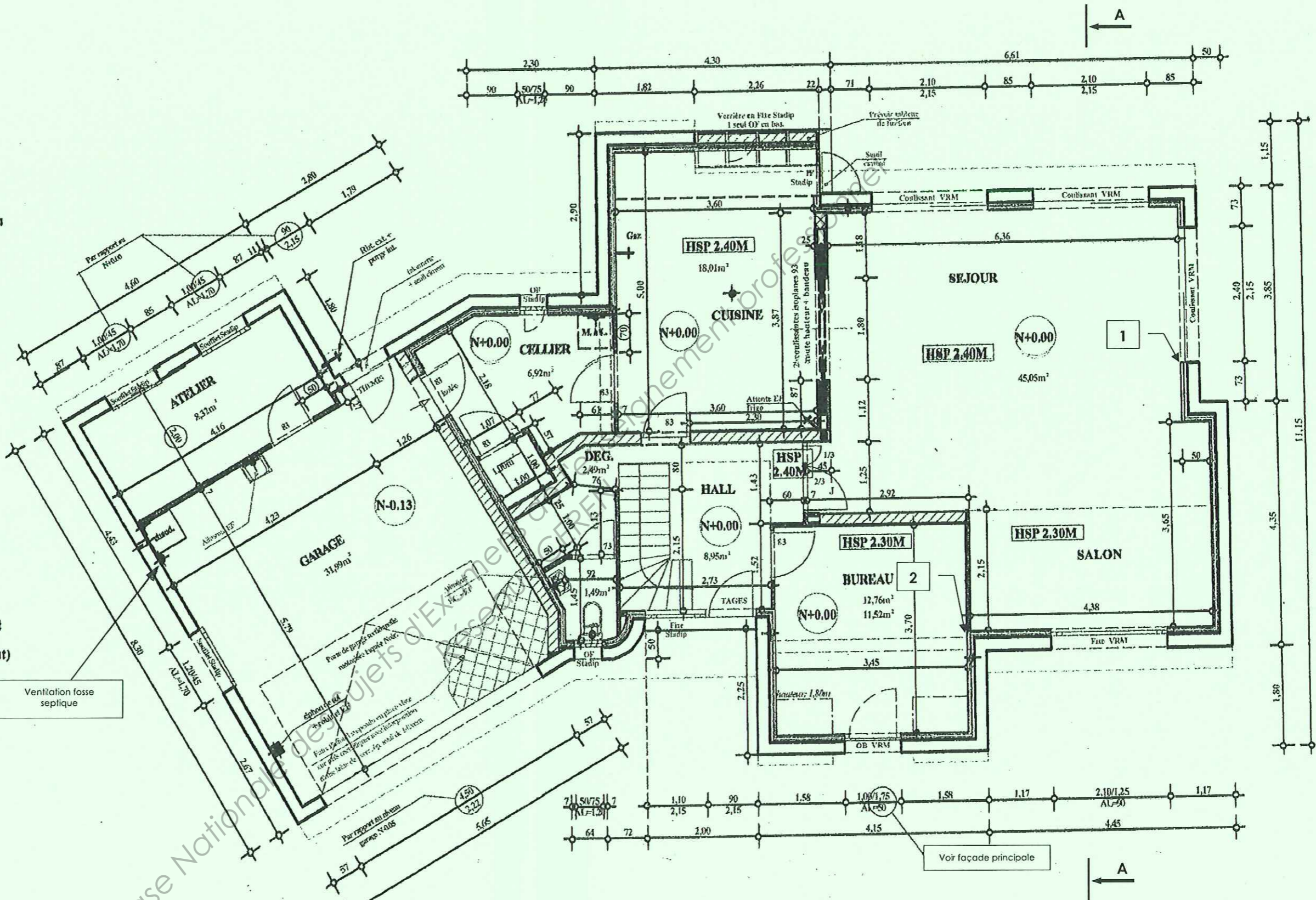
Page de garde	DT 1
Plan du rez-de-chaussée	DT 2
Plan de l'étage	DT 3
Façades.....	DT 4
Coupe AA – Descriptif – Classement des locaux humides	DT 5
Fiche technique du Carrobric	DT 6

Ce document est remis dans sa totalité en fin d'épreuve.

CAP PLATRIER PLAQUISTE	Session 2011	Dossier technique
EP1 – Analyse d'une situation professionnelle	Durée épreuve : 3 h	DT 1/6
	Coefficient épreuve : 4	

Emprise au sol : 164,34m²

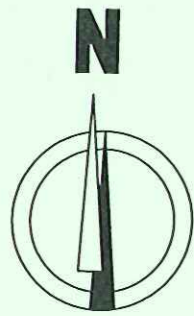
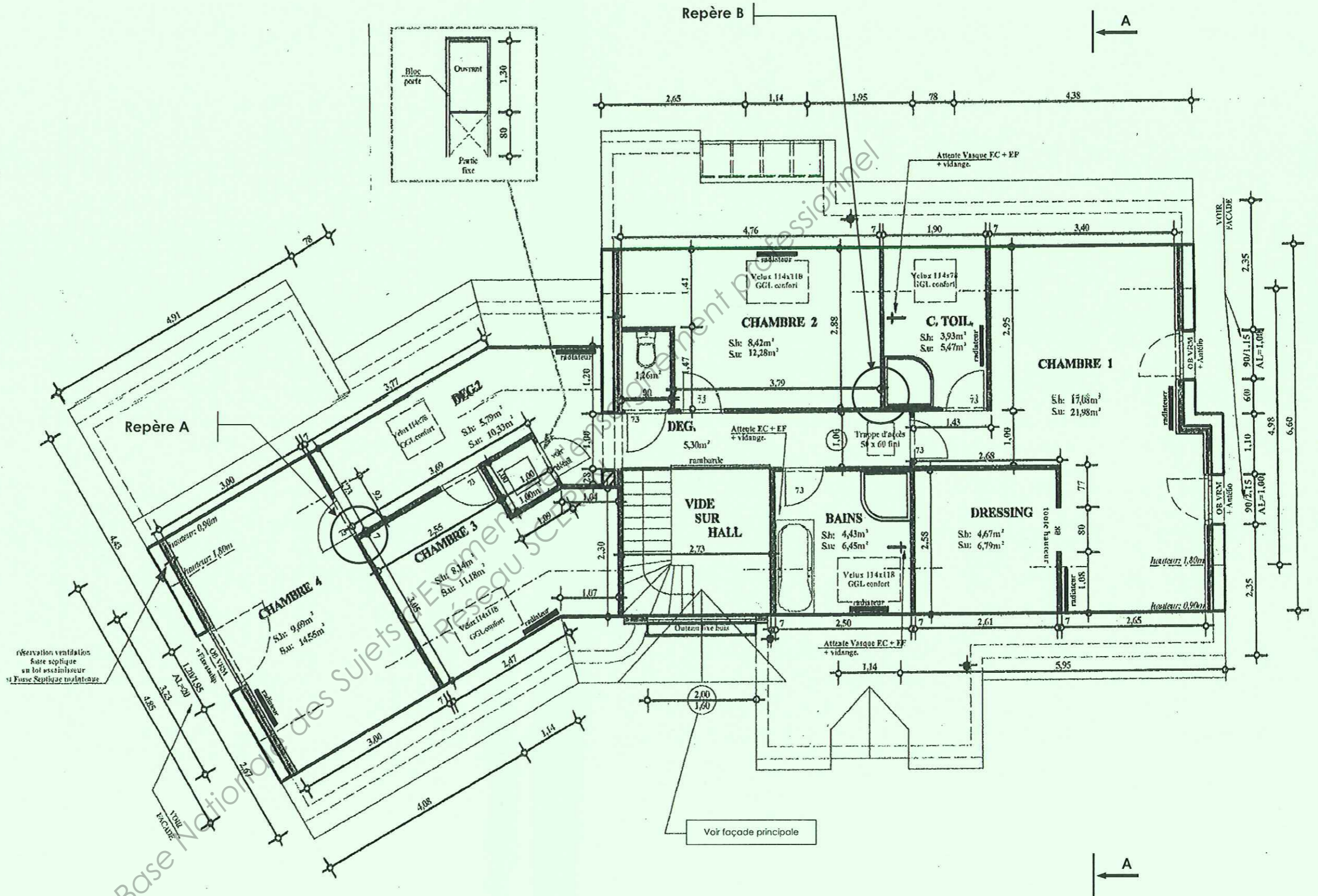
- Menuiserie Auralu 2
-Int: Bois Moabi
-ext: NOIR Ral 9005
- Ensemble PE/fixe, PE arrière et Outeau en bois à peindre
- Verrrière en Alu bicolore
ext : noir Ral 9005
int : blanc
- BP prépeinte isoplane partout au Rez
- Coulis + lame finale VR laquée NOIR.
- Escalier sans contre marche, MOVINGUI Balustre chanfrein arrêté.
- Seuil PE en Pierre Bleue de Soignes Ep:3cm, le reste en seuil ciment.
- Carrelage partout au Rez sauf en Garage, Atelier et en Bureau.
- Lissage de la dalle en Bureau, Garage et Atelier.
- Faux plafond ratiassée 1 couche partout au Rez de Chaussée sauf au Garage et Atelier (faux plafond brut)
- Motorisation de VR par commande radio avec centralisation programmable



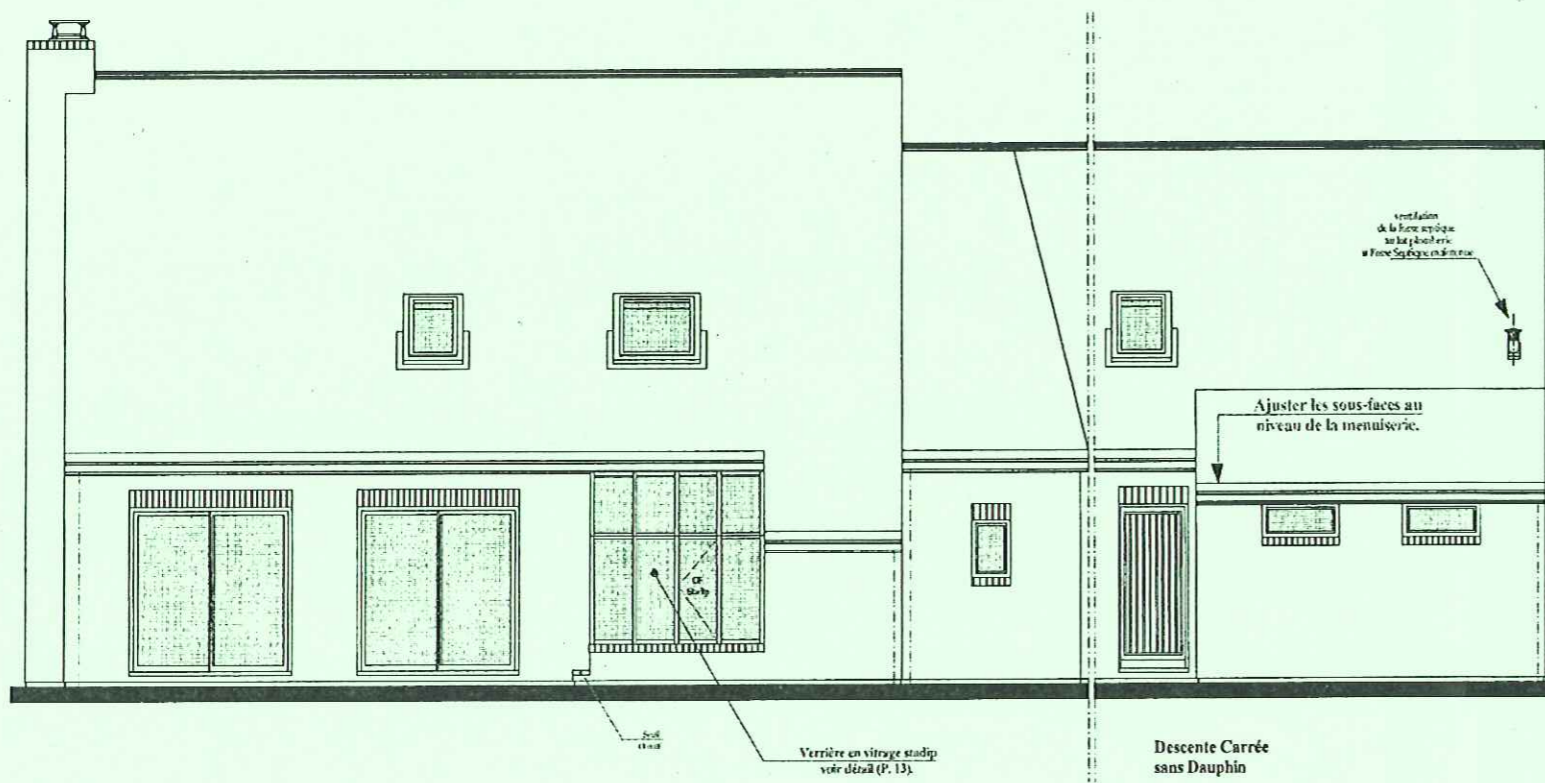
REZ-DE-CHAUSSEE

Surfaces Utiles : S.U.
Surfaces Habitables : S.H.

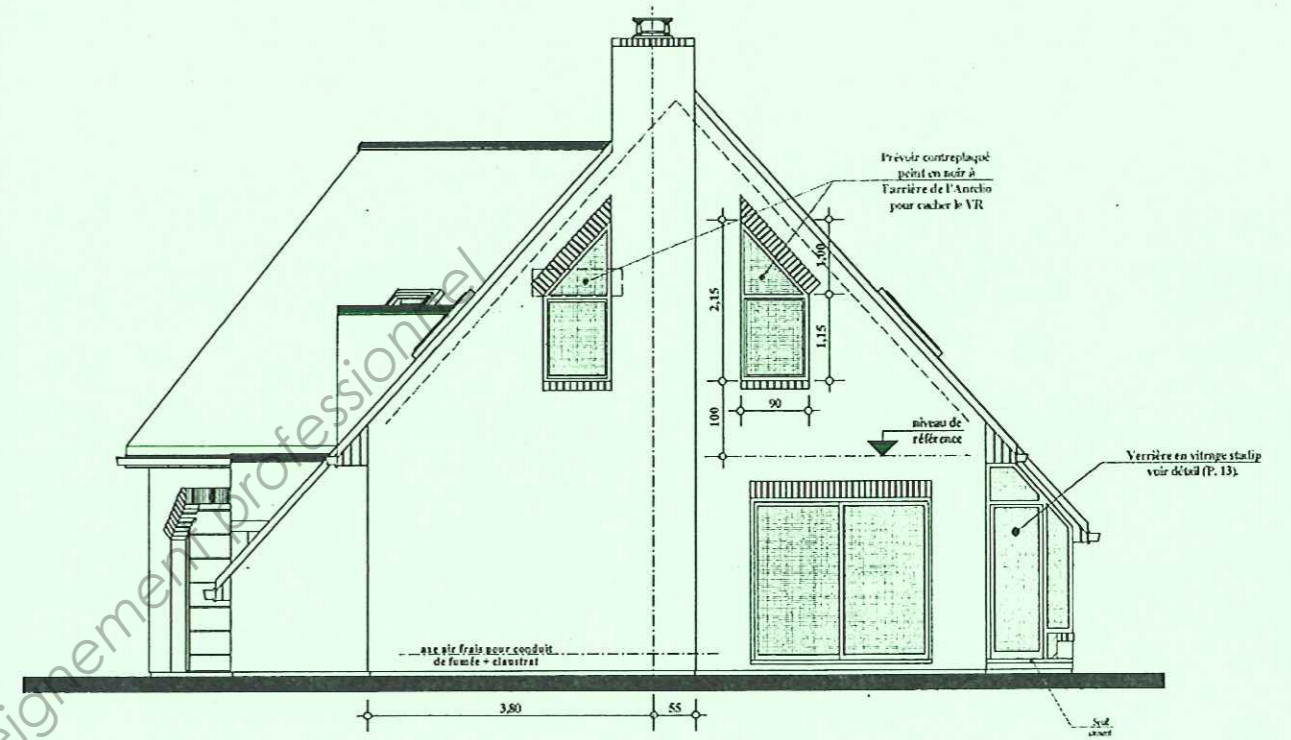
- Pas de plinthes bois**
- BP Isoplano partout.**
- Outeau de chez Pasquet en bois à peindre**
- Escaller sans contre marche, MOVINGUI Balustre chanfrein arrêté. Escaller plus haut, parquet futur à charge client.**
- 2 lots vasques + Rbt. livrés au client à la réception.**
- Carrelage de chez Porcelanosa En grés émaillé sans plinthes assorties, Pose parallèle. En Bains, C.Toil. et W.C.**
- Ragréage des pièces non-carrelées.**



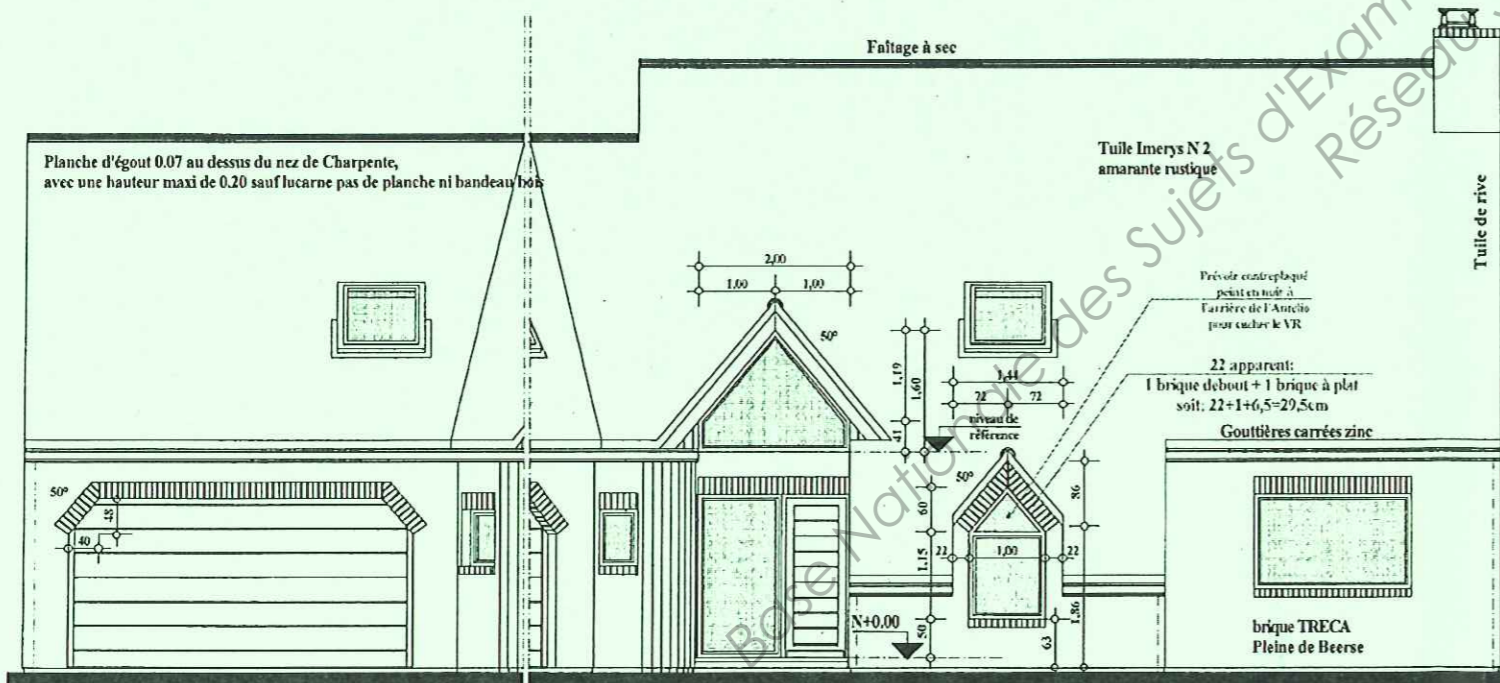
ÉTAGE



Façade arrière

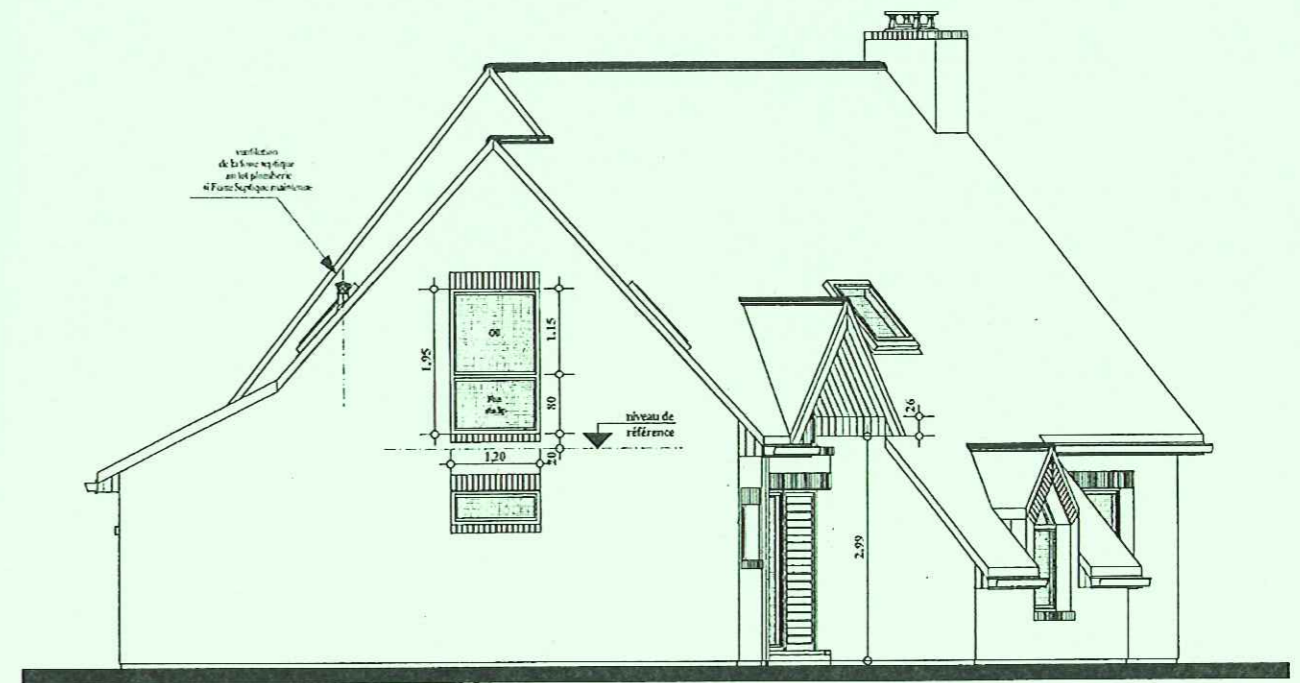


Pignon droit



Façade principale

Descente Carrée sans Dauphin



Pignon gauche

ÉCHELLE 1:100

CAP PLÂTRIER PLAQUISTE

Session 2011 Dossier technique

EP1 – Analyse d'une situation professionnelle

DT 4/6

DESCRIPTIF

Extrait du lot plâtrerie :

Cloisons non porteuses et contre-cloison.

Carreaux de terre cuite de grandes dimensions, de type « CARROBRIC », assemblés par clavettes de centrage et montés au liant colle « terre cuite » (locaux EA et EB) ou « maçonnerie » (locaux humides EB+ à EC), avec raidisseurs si nécessaire y compris toutes sujétions de blocage en tête (avec bande liège ou mousse polyuréthane), d'alignement, d'aplomb et de calfeutrement soigné.

Arêtes métalliques pour renfort d'angle saillant.

Cloisons : épaisseur 70 mm ; construction après plafond.

Contre-cloisons : épaisseur 50 mm ; construction avant plafond ; vide de construction de 80 mm entre le mur et la contre-cloison : matelas isolant, en panneaux de laine de verre revêtue de 75 mm d'épaisseur.

Finition

Aucune : garage, ainsi que la cuisine, les toilettes et le cellier sur les surfaces à carreler.

Enduit pelliculaire de ragréage : cellier (surfaces non carrelées), hall, dégagement, bureau.

Enduit pelliculaire de ragréage + enduit pelliculaire de finition : toilettes et cuisine (surfaces non carrelées), salon, séjour.

La mise en œuvre sera conforme aux recommandations du fabricant et à l'avis technique en cours de validité du système.

→ Rez-de-chaussée.

Cloisons de distribution

Plaques de plâtre BA13 standard vissées de part et d'autre d'une ossature en acier galvanisé de 48 mm, y compris le traitement des joints et des trous de vis.

Épaisseur de 72 mm.

L'ouvrage comprend un isolant de 45 mm.

Locaux classés EB+ : plaques de plâtre hydrofugées et enduit pour joint hydrofugé.

Bandes armées pour renfort d'angle saillant.

→ Étage.

Contre-cloison

Plaques de plâtre BA13 standard vissées sur une ossature en acier galvanisé constituée de fourrures et de cornières, y compris les appuis intermédiaires, le traitement des joints et des trous de vis.

Vide de construction entre le mur et la contre-cloison : matelas isolant, en panneaux de laine de verre revêtue de 100 mm d'épaisseur.

Locaux classés EB+ : plaques de plâtre hydrofugées et enduit pour joint hydrofugés.

Bandes armées pour renfort d'angle saillant.

→ Étage.

Plafonds

Plaques de plâtre à épiderme cartonné pré-imprimé à 4 bords amincis, de type « SYNIA déco 4BA 13 », vissées sur ossature métallique galvanisée constituée d'une fourrure S47 (entraxe de 60 cm) et de suspentes (pivots + tige filetée + cheville) fixées à la dalle, y compris le traitement des joints et des trous de vis.

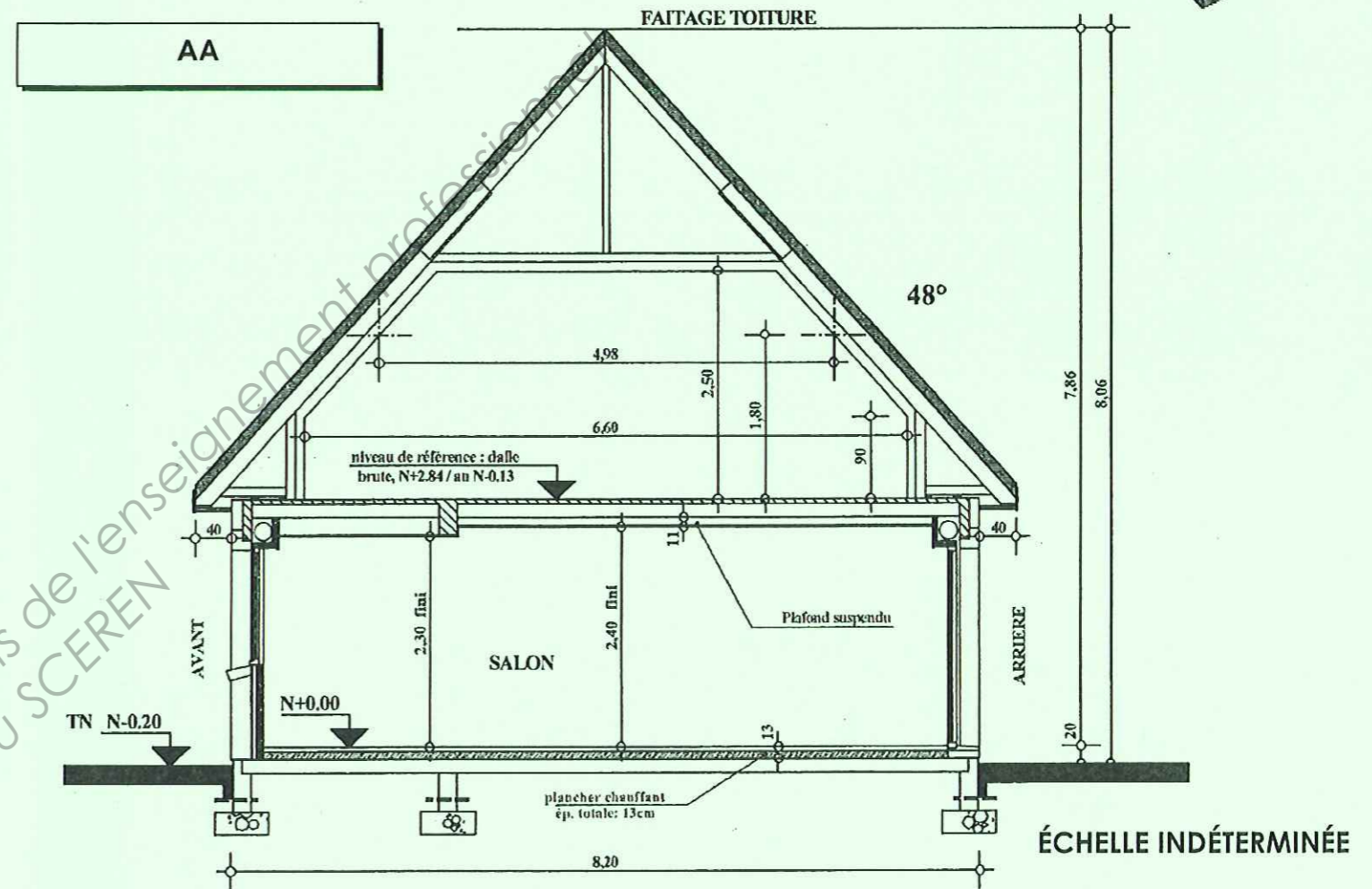
En rampant : 2 couches croisées de laine de verre en rouleau de 100 mm, dont l'une revêtue.

→ Partie habitation.

Le positionnement ou la fixation des huisseries et des fourrures, selon les cas, relève du lot menuiserie.

Extrait du lot gros œuvre :

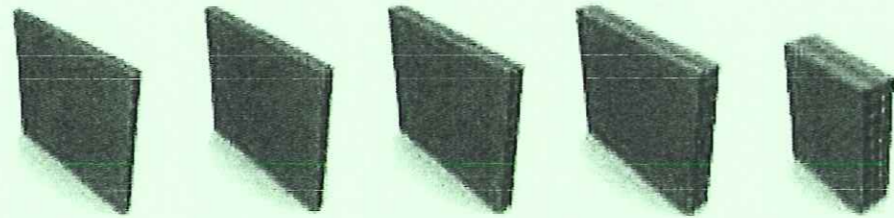
Brique « monomur » porteuse à isolation répartie de 20 cm, montée au mortier « joint mince ». Le parement extérieur est un enduit monocouche d'imperméabilisation et de décoration obtenu par une application d'une passe d'enduit de 15 mm sur un gobetis de 5 mm.



CLASSEMENT DES LOCAUX EN MURS INTERIEURS SELON EXPOSITION A L'HUMIDITE		
Classement	Locaux	Exemples de locaux
EA	Locaux secs ou faiblement humides.	Chambres ; Locaux de bureau ; Couloirs de circulation ; Entrée.
EB	Locaux moyennement humides	Local avec un point d'eau (cuisine, WC...) ; Celliers chauffés.
EB+	Locaux humides à usage privatif.	Salles d'eau intégrant un receveur de douche et/ou une baignoire ; Celliers non chauffés, garages.
EB+	Locaux humides à usage collectif	Sanitaires accessibles au public dans les locaux de type ERP : école, hôtels, aéroports ...
EC	Locaux très humides en ambiance non agressive	Douches collectives, plusieurs personnes à la fois dans le même local : stades, gymnases,

FICHES TECHNIQUES : le Carrobric

Le **Carrobric**, carreau de terre cuite de grande dimension, est conçu pour bâtir des cloisons et des contre-cloisons



Epaisseur	40 mm	50 mm	70 mm	100 mm	150 mm
Utilisation	Doublage	Doublage et distribution			
Référence Article	Réf.1500	Réf.1501	Réf.1506	Réf.1509	Réf.1540
Site de fabrication	Mably (42)				
Référentiel de pose	Avis Technique N°9/03-769 V1				
CHARACTERISTIQUES					
Dimensions (lg x h x ép) en mm	666 x 500 x 39,5	666 x 500 x 48	666 x 500 x 68	666 x 500 x 96	450 x 450 x 148
Poids à l'unité (kg)	12,6	14,5	19,3	23	21
Poids au m² (kg)	38	43,5	57,9	69	105
Quantité/m²	3	3	3	3	5
Quantité/palette	96 soit 32 m²	96 soit 32 m²	72 soit 24 m²	48 soit 16 m²	54 soit 10,8 m²
LIANT DE MONTAGE					
Locaux secs	liant colle Terre Cuite				
Locaux humides	liant colle Maçonnerie				

Montage

Le liant colle Terre Cuite est une colle en poudre blanche à base de plâtre de Paris poudre de marbre et de liants spécifiques. Réservé aux locaux classés EA et EB, il est destiné au montage du CARROBRIC, au rebouchage, au scellement, et au blocage en tête carreaux (50% liant colle Terre Cuite et 50% plâtre).

Le liant colle Maçonnerie se présente sous forme d'une poudre de couleur grise, prête à gâcher. Le mélange avec du plâtre est interdit. Utilisable classés EB+ à EC, il est destiné au montage du CARROBRIC, au rebouchage, au scellement, et au blocage en tête carreaux (50% liant colle Maçonnerie et 50% sable).



Type de local	Liant colle Terre Cuite CARROBRIC		Liant colle Maçonnerie CARROBRIC
	Blanc	Rouge	Grise
Couleurs	Blanc	Rouge	Grise
Référence Article	Réf.1601	Réf.1602	Réf.1603
Référentiel de pose	Avis Technique CARROBRIC N°9/03-769 V1 & Avis Technique ISOPHON CARROPHON N°9/03-753		
Poids du sac (kg)	25		
Nombre de sacs par palette	50		48
Mode d'application	Encollage manuel au platoir ou à la buseuse		
Taux de gâchage	60% soit 15 L d'eau pour 1 sac de 25 kg		26% soit 6,5 l. d'eau pour 1 sac de 25 kg

Quantitatif au m² d'ouvrage

Doublage Iso-lant	Bande résiliente	Liant colle	Enduit					Plâtre allégé
			Carrogros	Carrofin	Carrocoustic	Carrociment	Carrofeu	
	m	kg	par face en kg par mm d'épaisseur					
40 - 50 mm	0,45	1,8	0,8	0,4	0,8	1	0,65	1
70 mm	0,45	2	0,8	0,4	0,8	1	0,65	1

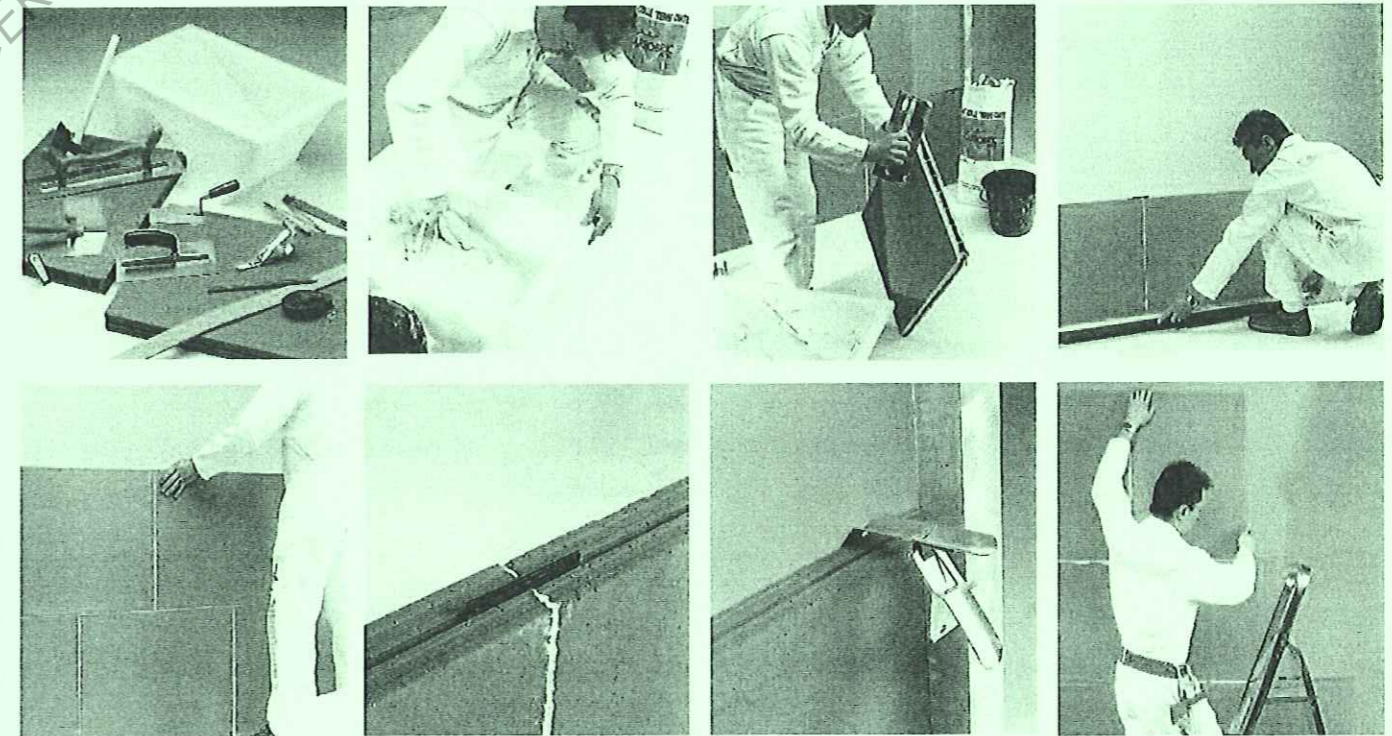
Finition

L'enduit CARROGROS est un enduit pelliculaire de ragréage, à base de plâtre de Paris, de poudre de marbre et d'adjuvants spécifiques. Réservé aux locaux classés EA et EB, Finitions possibles : revêtements muraux épais, toiles de verre, papiers peints, peintures mates.

L'enduit CARROFIN, appliqué sur l'enduit CARROGROS permet des finitions peintures brillantes ou satinées. Le carrelage est interdit.

L'enduit CARROCIMENT est un enduit pelliculaire (2 mm) de finition blanc pour locaux classés EB+ à EC, Tous types de finitions, insensibles à l'humidité et de peintures : brillantes, satinées...

Le carrelage est interdit.



Suivant les hauteurs sous plafond et pour une meilleure gestion des coupes, il est parfois préférable de poser le dernier rang debout.

CAP PLÂTRIER PLAQUISTE

Session 2011 Dossier technique

EP1 – Analyse d'une situation professionnelle

DT 6/6